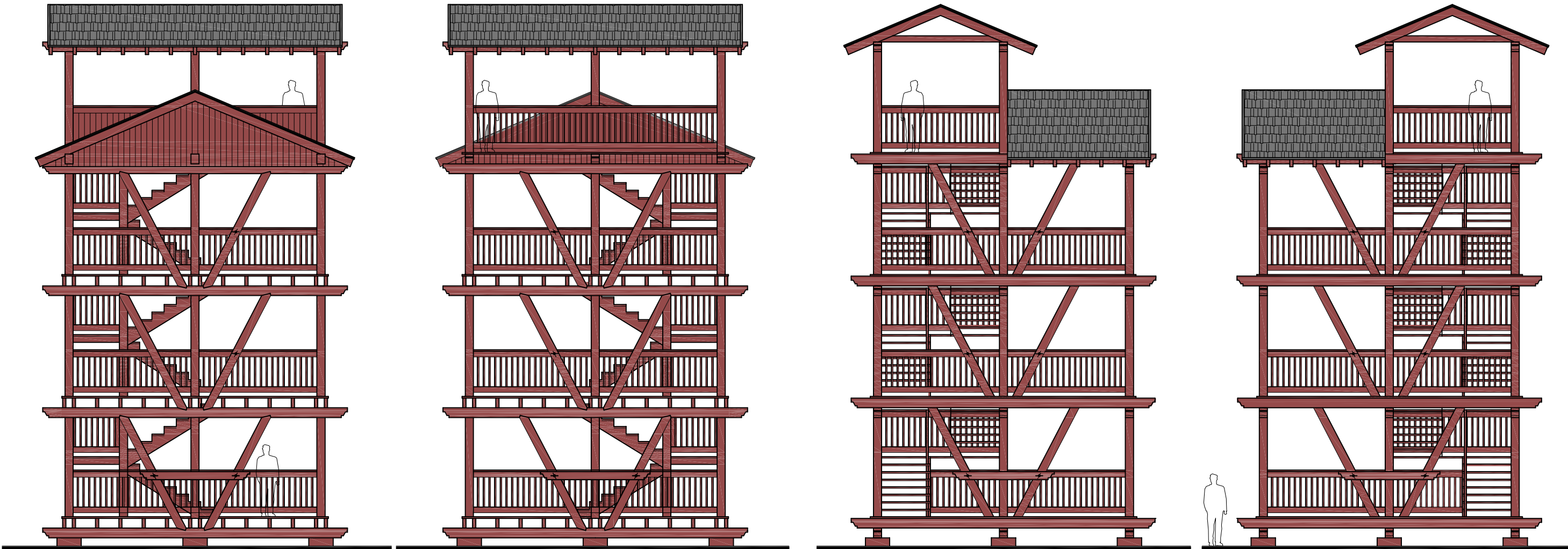


WIEŻA WIDOKOWA  
ELEWACJE  
SKALA 1:100



ELEWACJA P POŁUDNIOWO-WSCHODNIA  
(OD STRONY DROGI)

ELEWACJA PÓŁNOCNO-ZACHODNIA

ELEWACJA POŁUDNIOWO-ZACHODNIA

ELEWACJA PÓŁNOCNO-WSCHODNIA

ZAKŁAD		USŁUG PRECYZ.,ELEKTROTECH.,ELEKTRON. I USŁUG POMOCNICZYCH W BUDOWNICTWIE		Jan Makowski	19-400 Olecko ul.Batorego 21/4
Nazwa obiektu: Remont i modernizacja ścieżki dydaktycznej zw. "Wiewiórczą ścieżką"					
Adres obiektu: m. Olecko, obręb Olecko 2 i Możne, działka nr 1313, 7, 11, 12, 15, 16, 21/5, 28/1, 28/2, 28/5, 428/3, 1554, 430/1, 433, 434/45, 877/7, 1188/112, 1315/1, 1321, 1317, 3025, 3022/5, 1314/3, 3022/4					
Projektant b. architektoniczna:					
mgr inż. arch. Sylwia Wnuk nr upr. Bł-PDOKK/139//09/2010					
Skala: 1:50	Branża: architektura	Nazwa rysunku: WIEŻA WIDOKOWA - elewacje		Data: 07.2016.	Nr arkusza: A-12